

信州大学農学部

附属アルプス圏フィールド科学教育研究センター (AFC)

# 第7回 AFC祭

## 秋の1日を大学農場・演習林で遊ぼう!



恒例のAFC祭を今年も下記のとおり開催いたします。大勢の方のご来場をお待ちしております。

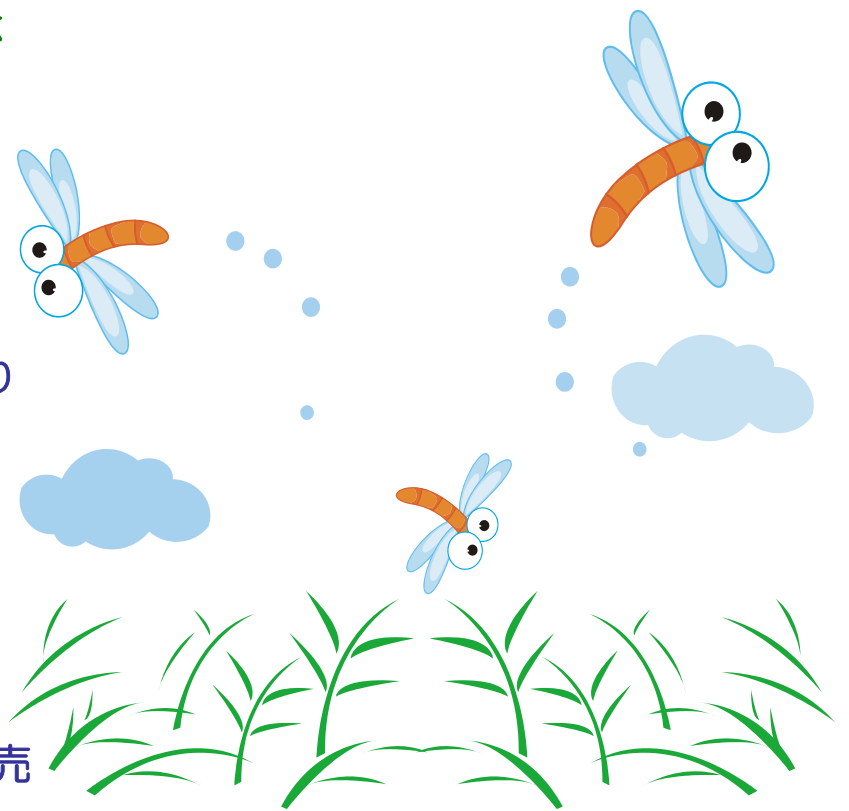
記

日時 平成20年9月15日(月) 敬老の日 午前9時 ~ 午後3時30分(雨天決行)

場所 信州大学農学部AFC構内ステーション農場・演習林

### 遊ぶ・学ぶ・造る・体験する・食す!

- ・ブドウ狩り・ポン菓子の実演コーナー
- ・ソバの実からおソバのなるまで!
- ・木工教室、蜜ロウキャンドル作り、薪作り体験、バームクーヘン作り
- ・ツキノワグマの生態を知ろう!
- ・クイズラリー(農場内散策)、森を見よう(演習林探検)
- ・ゲームコーナー(樹木オセロ、樹木神経衰弱)
- ・羊とのふれあいコーナー
- ・生製品の販売(旬の野菜や果物など)、焼きトウモロコシ販売



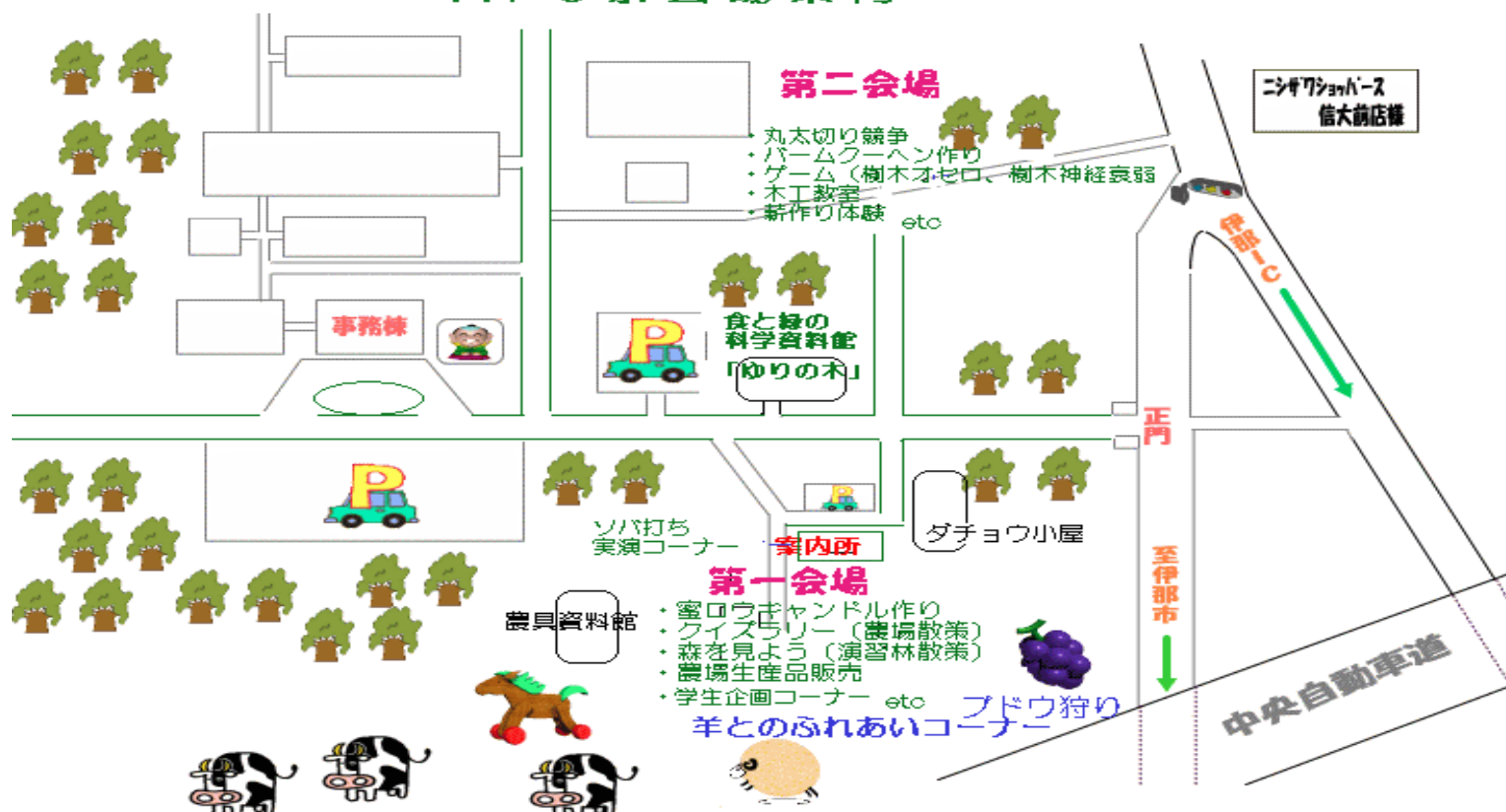
### 信大生特別企画 からまつさい (落葉松祭実行委員会)

パン作りを体験しよう! (「どんパンの会」の中川村学校給食への取り組みなどを紹介)

脱脂粉乳とお酢・牛乳を使って簡単なチーズ作りに挑戦しよう!

廃油を利用した地球にやさしい石ケンを作ろう! (ご家庭の廃油をお持ちください。石鹸は出来上がるまでに日数がかかりますので、落葉松祭でお渡しいたします。)(※落葉松祭は、農学部学園祭の名称です。)

#### AFC祭会場案内



信州大学農学部

附属アルプス圏フィールド科学教育研究センター（AFC）

# 第7回 AFC祭のご案内

## 秋の1日を大学の農場・演習林で遊ぼう！！



恒例となりました AFC 祭を下記のとおり開催します。

新企画として、<sup>からまつさい</sup>落葉松祭実行委員会（農学部生）によるパン・チーズ・石鹸作りの体験コーナーも開設します。皆様おそろいでお出かけください。（※落葉松祭は、農学部学園祭の名称です。）

### 記

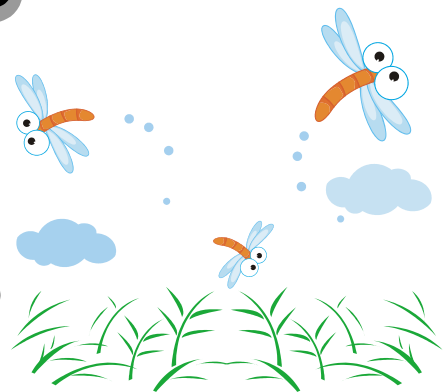
日時 平成20年9月15日（月）敬老の日 午前9時～午後3時30分（雨天決行）

場所 信州大学農学部附属 AFC 構内ステーション農場・演習林

中央自動車道伊那インターから約700m西（裏面略図を参照してください。）

### 遊ぶ・学ぶ・造る・体験する・食す！

- ・ぶどう狩り
  - ・そばの実からおソバになるまで！
  - ・ポン菓子製造の実演
  - ・バームクーヘン作り！
  - ・ゲーム（樹木オセロ、樹木神経衰弱）
  - ・森を見よう！（演習林探検（50分程度））
  - ・クイズラリー（農場内散策）
  - ・蜜ロウキャンドル作り
  - ・薪わり体験（参加希望の方は、作業のできる服装で！）
  - ・丸太切り競争（参加希望の方は、作業のできる服装で！）
  - ・簡単！木工教室
  - ・ツキノワグマの生態を知ろう！
  - ・羊とのふれあいコーナー
  - ・農具資料館の開放
  - ・農場生産品販売（旬の果物や野菜等を販売いたします。）
- （※イベント内容については、変更することがあります。）



### 信大生特別企画（落葉松祭実行委員会）

- ・パン作りを体験しよう！（「どんパンの会」の中川村学校給食への取り組みなどを紹介）
- ・脱脂粉乳とお酢・牛乳を使って簡単なチーズ作りに挑戦しよう！
- ・廃油を利用した地球にやさしい石ケンを作ろう！

（ご家庭から廃油をお持ち下さい。石ケンはできるまでに日数がかかりますので、落葉松祭でお渡しいたします。詳細は当日ご説明いたします。）

### 同時開催

食と緑の科学資料館「ゆりの木」を開館します。

開館時間 午前10時～午後3時まで

是非お立ち寄りください。

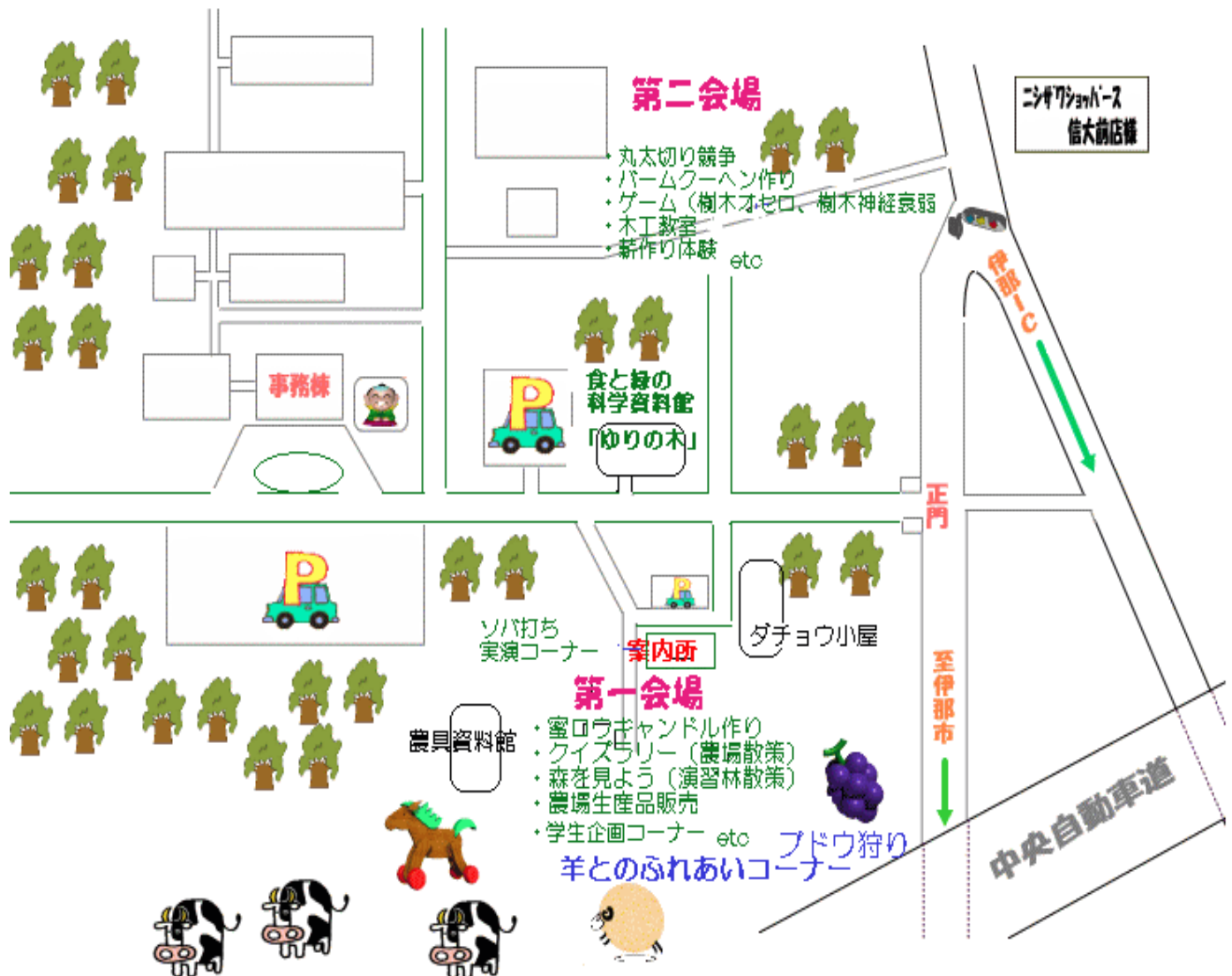
通常開館時間 午前10時～午後4時まで（土、日、祝日を除く）

問い合わせ先 信州大学農学部附属施設係

電話 0265-77-1318・1319

Fax 0265-77-1315

## AFC祭会場案内



### お知らせ

農学部では、農場で収穫された野菜や果物、加工品等を生産品販売所で販売しております。お気軽にお立ち寄りください。

生産品販売所

平日 9:00～17:00（土、日、祝祭日を除く）

電話 0265-77-1818・1825（農学部附属施設係）